



12月末会員数 545名 (前月比 -1名)  
 (男性342名 平均年齢74.7歳 最高年齢92歳)  
 (女性203名 平均年齢73.9歳 最高年齢94歳)

◇12月末仮会員数 47名◇  
 ※12/1~12/31に 仮会員→正会員 4名



- ◇2面 ・2月の主な行事予定など
- ・12月の契約金額 (請負・派遣)
- ◇3~5面 ・事務局からのお知らせ



- ◇6面 ・2月の入会説明会 [月2回開催]  
 (①入会説明会 ②新入会員研修会)
- ・2月の就業相談会
- ・2月の配分金、派遣賃金の支払日
- ・令和5年度の年会費について
- ・就業先での事故について
- ・無届就業はやめてください

**【配分金の振込について】** 配分金は、1月25日(木)中に指定された金融機関の口座に振り込みます。

事務局だよりは、全会員(仮会員含む)に送付しています。

よろしくお願いします 電話の際は、「会員の〇〇〇〇です」と必ず名乗っていただくようお願いします



事務局から会員に電話をかけ、つながらなかった場合、折り返し会員から電話をいただくことがあります。各々の職員がシルバーの代表電話から電話をかけていますので、名前を名乗っていただくことで、かけた職員にスムーズに電話をつなげることができます。



### 業務時間外の緊急時の連絡先について

事務局の業務時間外及び休日に就業等による事故やケガ等、緊急に連絡が必要な場合は、下記の連絡先に電話をしてください。それ以外の場合は、業務時間内に代表電話までお願いします。

緊急時の連絡先 070-5678-0253



**本音をお聞かせください** 「もっとこうしたら良いのに…」 「会員になって不満に思っていること」 「改善して欲しいこと」などの現状の問題を把握し解決していくため、会員の皆様の生の本音をお聞かせください。電話、FAX、メール、センターの投書箱(匿名可)に入れる等、どんな方法でもOKです。

発行：公益社団法人米子広域シルバー人材センター 業務時間：8:30~17:15

〒683-0811 米子市錦町1丁目110

※土日祝日は休みです

電話 0859-32-2633 FAX 0859-32-5823 E-mail [yonago@sjc.ne.jp](mailto:yonago@sjc.ne.jp)

緊急連絡先 070-5678-0253 ※急を要さない就業に関する相談、トラブル等については、平日に連絡をお願いします。

ホームページ <https://yonago-sjc.net/> フェイスブック <https://www.facebook.com/yonagosc>



ホームページ

# 令和6年 2月の主な行事予定

2024年2月

日	月	火	水	木	金	土
28	29	30	31	1	2	3
4	5	6	7	8	9	10
11	12	13	14	15	16	17
18	19	20	21	22	23	24
25	26	27	28	29	1	2

**確定申告** 2月15日～

**税務署** 確定申告

**バレンタイン**

**節分の日** 今年は「東北東」

**入会説明会**は、月に2回開催します

**開催場所** ○印 米子市シルバーワークプラザ 多目的ホール(米子市錦町1丁目110)

**2月のスマホ教室** 2/6(火)10:30～16:30  
会員向け専用サイト「Smile to Smile」の登録方法の説明も行います。是非、ご参加ください。

**お友達と参加OK!**

【請負】配分金の時間額等の改定もあり、実績は向上していますが、受注件数は右肩下がりです。

## 1 2月の契約金額 (単位：千円)

年度	1 2月実績			年度累計 (4～1 2月)		
	請負	派遣	計	請負	派遣	計
令和5年度	14,553	5,439	19,992	148,083	42,499	190,582
令和4年度	13,402	3,899	17,301	144,814	31,321	176,135
対前年比(%)	108.6	139.5	115.6	102.3	135.7	108.2

今月も就業、お疲れ様でした。就業先で体調が悪くなった場合は、我慢せず休みましょう。無理な就業はやめ、いつもの調子ではなく違和感があれば、就業を中断し休みましょう。

## 発注者へ就業日の確認連絡について(お願い)

事前に約束されていた就業予定日に発注者宅に伺ったが外出されており、作業が出来なかった等の事案が時折発生しております。  
ご高齢の発注者の方が多く、約束された日を忘れられる事が考えられますので、大変ですが念のために、就業日の前日か当日に確認の連絡をお願いいたします。



1冊 300円

## 会員手帳、販売中です！ 残りあと5冊。お早めに。

来年2024年の会員手帳を販売しています。

会員の皆さまお一人おひとりに、ぜひお持ちいただきたい手帳です。

## 就業情報の提供について

会員向け専用サイト「Smile to Smile」で就業情報をタイムリーに確認し応募ができるようになりました。  
※ホームページでの情報発信もこれまで通り行います

このQRコードをスマホのカメラで読み取ることで簡単に見ることができます

ホームページへはこのQRコードから





# 事務局からの お知らせ

## ここがポイント！

- ・センターからの最新情報をすぐに確認できます！
- ・就業会員募集中の情報を確認し、スマホやパソコンから応募ができます！
- ・事務局職員が設定のサポートを行います！



シルバー人材センターと会員をつなぐコミュニケーションツール「Smile to Smile」というサービスをオープンしました。仕事に関する情報をやりとりすることができる会員専用のサイトです。  
※仮会員の方はご利用いただけません。

# 無料!

先月の事務局だよりに①と②を同封して、郵送しました。 ※仮会員の方には①と②は同封していません

### 利用手続きをお願いします！！

- ①会員専用サイト OPEN！！（両面刷り）
- ②WEB サイト「Smile to Smile」 ログインID・パスワード 通知書

登録完了の会員  
65名(R6.1.22現在)

### ◆「Smile to Smile」で何ができるようになるの？◆

- ・自宅にいながらセンターの最新情報をパソコンやスマホから閲覧できるようになります
- ・センターから会員へのお知らせをサイトに掲載します
- ・就業情報を掲載して、就業希望者を募ることができるようになります



やり方が分からない、面倒くさくて・・・

そんな時は、

→事務局職員が設定のサポートを行いますので、センターまでお越しください！！



〒000-0000 (0000)

鳥取県米子市00町0丁目00番地  
00 00 様

②

### WEBサイト「Smile to Smile」 ログインID・パスワード 通知書

2023年12月13日

公益社団法人  
米子広域シルバー人材センター

今回、WEBサイト「Smile to Smile」が利用できるようになりましたのでお知らせいたします。  
WEBサイト「Smile to Smile」は、会員とシルバー人材センターがお仕事に関する情報をやり取りする会員制のサイトです。センターからのお知らせや就業情報などの情報を確認することができますので、ぜひご活用ください。  
なお、本サイトのログイン前ページはNRI社会情報システム(株)により運営されています。

### ■WEBサイト「Smile to Smile」アドレス

<https://www.s22s.jp>

※パソコンかスマートフォンでアクセスしてください。



スマートフォンのカメラでQRコードを読み取りアクセスできます。

### ■ログイン情報

ログインID	310XXXX0
仮パスワード	nXXXXXXXX ※初回ログイン時に変更してください

注意 [0 数字のゼロ、O 大文字のオー、I 小文字のエル、! 大文字のアイ、! 数字のイチ]

詳しくは、こちらをご覧ください（両面刷り）

お知らせ 会員の皆様へ（米子広域シルバー人材センター）



いつでも、どこからでも大事な情報が見られるようになります！

会員専用サイト

# OPEN!!

Smile to Smile (スマイル トゥ スマイル) は、  
シルバー人材センターと会員とのコミュニケーションツールです。  
多くの会員の方にご利用いただくことで、  
センターと会員との連携が強化されると考えております。  
会員の方にとってもセンターからの情報をいち早く受けとることができます。ぜひご活用ください。

スマートフォンまたはパソコンから会員専用サイトへアクセスして情報閲覧

(会員様のインターネット環境でご利用いただけます。)

会員専用サイトでできること！

### センターからのお知らせ



センターからの最新情報をすぐに確認できます

### 就業情報の確認



希望に合う仕事を見つけて、応募できます

※利用料金は無料です。インターネット接続料金は個人負担となります。

続きは、裏面をご覧ください。

## 4月以降の就業相談会について

毎月1回就業相談会を開催し、最新の就業情報の提供や就業している会員からの悩みを聞いて、新しい就業先を紹介していますが、次のように変更します。

ホームページや会員専用サイト「smile to smile」でも就業情報発信中！

### 現在行っている内容

#### ①就業相談会

(毎月第3木曜日の13時30分～)

#### ②いつでも就業相談(常時職員が対応)



### 4月以降 いつでも就業相談(常時職員が対応)

就業に困った時、職員に話を聞いて欲しい時、希望する就業先を見つけたい時、どんなご相談でも、これまでどおり、いつでも職員が応じます。

今年の節分は2月3日(土)です  
“東北東”に向かって…

どうやって食べるの？

- ・「東北東」を向いて願い事を思い浮かべながら、無言で一気に太巻きを丸かじり
- ・切らずに一気に食べることに「縁を切らない」「運を逃さない」という意味が込められている
- ・話すと運が逃げてしまうため、食べ終わるまでは喋らないようにしましょう



恵方巻とは、節分の日とその年の恵方(縁起の良い方角)を向いて食べる巻き寿司のことで、七福神にあやかって7種類の具材を巻き込むのが一般的です。長生きできるようにという意味を持つかんぴょうや「金運」を意味する伊達巻など、特別な意味を持つ具材が入ります。恵方巻の由来は定かではなく、いくつかの説がありますが、有力な説の一つが、大正時代から戦後にかけて、大阪の花街で節分に行われていた行事を起源とするものです。

1989年にセブンイレブンが最初に非関西圏の広島県の一部店舗で「恵方巻」と名付けて売り出したところ売れ行きが良く、年々販売地域を拡大していった。1990年代に関西圏外の各種スーパーやコンビニでも扱われだしたことで日本全国へ普及した(出典: Wikipedia)



## 恵方巻の作り方 (材料:2人分)

- ◆ ご飯に合わせ酢を加え混ぜる ◆ かんぴょうは塩をまぶしてもみ、水洗いし、2等分して熱湯で5分ゆでる ◆ 生しいたけは軸を切る
- ◆ 鍋に汁気をきったかんきょうと生しいたけを入れて中火で煮て味を含ませる。生しいたけは薄切りにし、かんぴょうとともに汁気をきる ◆ 卵焼きは1cm角の棒状に切る
- ◆ きゅうりは縦半分に切り、さらに縦4~6つ切りにする
- ◆ 巻きすにのりをおき、ご飯を平らに広げる。のりの手前1cm、奥3cmは、ご飯を広げず、残しておく
- ◆ ご飯の中央に、しいたけ、かに風味かまぼこ、かんぴょう、卵焼き、きゅうりの順に並べる
- ◆ 具が動かないように指で軽く押さえながら、巻きすごとくるりと巻く

### 【材料:2人分】

- ◆ ご飯(温かいもの):240g ◆ かんぴょう(乾):50cm
- ◆ 塩:少々 ◆ 生しいたけ:3枚 ◆ 卵焼き(市販):80g
- ◆ かに風味かまぼこ:3本 ◆ きゅうり:1/2本
- ◆ 焼きのり:2枚 ◆ 酢:大さじ1と1/3 ◆ 砂糖:小さじ2
- ◆ 塩:少々 ◆ 濃いだし本つゆ:大さじ1 ◆ 水:大さじ4





Smile to Smile  
会員向け専用サイト

- Smile to Smile の登録方法でお困りの方
- 使い方が分からない方



スマホ教室に  
ご参加ください

# スマホの事ならなんでも！ シニア向けスマホ教室

要 事前申込

開催日時：2024年2月6日（火）

① 10:30～12:00 全体教室

② 13:30～16:30 個別操作教室

募集人数：①10名 ②3名

参加費：無料

開催場所：米子市シルバーワークプラザ

※申込み先着順となります

定員に達した場合、募集を終了いたします



携帯会社は問いません！参加無料！**参加特典あり！**

① スマホの  
便利な使い方

携帯ショップ店員が知る  
スマホの便利な使い方  
をアドバイス

特殊詐欺に  
合わないため

スマホで犯罪に合わない  
為に実例・再現動画  
鑑実施

**全参加者無料！**  
スマホ画面コート  
実施します

利用中のスマホの画面  
コートをします。小傷防止、  
指紋防止になります

申込・問い合わせ先 ※お気軽にお問合せ下さい

「スマホ教室申し込みで！」とお伝えください。

電話番号 (0859) -32-2633 (担当:大久保)

会員向け専用サイト



Smile to Smile



## 2月の入会説明会

**会員の口コミで、紹介をお願いします** ゴミ袋を進呈します！  
続々と、お知り合いの方やご友人を紹介していただきありがとうございます。  
紹介していただいた会員には、30ℓのゴミ袋を進呈させていただきました。

ありがとう  
ございました

知人・友人に参加をお勧めください。会費は就業してから納付!! 気軽に入会できます!!

### ①入会説明会 …即日仮会員登録 (正会員登録は就業してから)

2月1日(木) 13:30～ 2月16日(金) 13:30～

※都合が悪く開催日に来られない方には、個別に入会説明を行います。

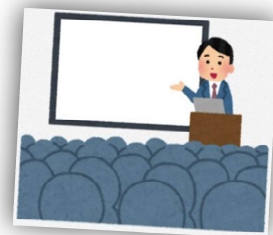
### ②新入会員研修会

2月1日(木) 14:00～ 2月16日(金) 14:00～

※個別に入会説明を受けられた方は、直近の新入会員研修会に参加してください。

開催場所 米子市シルバーワークプラザ 2階多目的ホール (米子市錦町1-110)

年会費 入会初年度は250円×在籍月数 (翌年度以降は、年会費3,000円)



## 2月の就業相談会

2月15日(木) 13:30～

米子市シルバーワークプラザ 2階 会議室 (米子市錦町1-110)

## 2月の配分金・派遣賃金支払日

1月分は、2月22日(木)の支払いになります。

【請負】 青の封筒で明細書を郵送します。

【派遣】 圧着の葉書で郵送します。

### ◆就業情報◆

①センター玄関の“掲示板”に掲示

②センターホームページに公開

③会員向け専用サイト  
Smile to Smile に掲載

ホームページ



## 令和5年度の年会費について (お知らせ)

令和5年度の年会費の納入がまだの方は納入をお願いします。

会員を辞めたいと思っている方は

→3月29日(金)までに連絡をお願いします

年会費が必要・・・4月1日(月)以降に在籍している

年会費が不要・・・3月31日(日)までに退会

令和6年度 年会費 3,000円



お願い

就業をしていないが、支払う必要があるのか →在籍中は、就業の有無に関係なく支払いが必要です。

※就業先を辞めることと、会員を辞めること(退会すること)は同じではありません。

会員を辞めたい場合は、その意思表示をお願いします。(電話連絡でかまいません)

就業先での事故について “〇〇かもしれない”と危険を予測し未然に防ぎましょう!

「安全就業ニュース(No.24)」・・・「自分の安全は自分で守る」という意識を常に持ちましょう

無届就業はやめてください

安全就業ニュース (No.24) にも掲載しています

## 注意 必ず事務局を通してから就業を行ってください

万が一、事務局を通さずに就業し怪我をされ、また財物に損害を与えてもシルバー保険の対象となりません。また、お客様とのトラブルは全て個人で解決していただくこととなります。お客様から直接依頼があれば、事務局に電話をしていただくようお願いください。

※急な場合であっても、電話での一報をお願いします。電話を受けた事務局職員が対応します。