

令和5年



事務局だより 第29号



10月末会員数 543名 (前月比 +3名)  
 (男性340名 平均年齢 74.6歳 最高年齢 92歳)  
 (女性203名 平均年齢 73.8歳 最高年齢 94歳)

◇ 10月末仮会員数 45名 ◇  
 ※10/1~10/31に 仮会員→正会員 5名

- ◇2面 ・ 12月の主な行事予定など  
 ・ 10月の契約金額 (請負・派遣)
- ◇3~5面 ・ 事務局からのお知らせ

- ◇6面 ・ 12月の入会説明会 [月2回開催]  
 (①入会説明会 ②新入会員研修会)
- ・ 12月の就業相談会
- ・ 12月の配分金、派遣賃金の支払日
- ・ 令和5年度の年会費について
- ・ 就業先での事故について
- ・ 無届就業はやめてください

【配分金の振込について】 配分金は、11月24日(金)中に指定された金融機関の口座に振り込みます。

事務局だよりは、全会員(仮会員含む)に送付しています。

よろしくお祈りします

電話の際は、「会員の〇〇〇〇です」と必ず名乗っていただくようお願いします



事務局から会員に電話をかけ、つながらなかった場合、折り返し会員から電話をいただくことがあります。各々の職員がシルバーの代表電話から電話をかけていますので、名前を名乗っていただくことで、かけた職員にスムーズに電話をつなげることができます。



### 業務時間外の緊急時の連絡先について

事務局の業務時間外及び休日に就業等による事故やケガ等、緊急に連絡が必要な場合は、下記の連絡先に電話をしてください。それ以外の場合は、業務時間内に代表電話までお願いします。

緊急時の連絡先 070-5678-0253



**本音をお聞かせください** 「もっとこうしたら良いのに…」 「会員になって不満に思っていること」 「改善して欲しいこと」などの現状の問題を把握し解決していくため、会員の皆様の生の本音をお聞かせください。電話、FAX、メール、センターの投書箱(匿名可)に入れる等、どんな方法でもOKです。

発行：公益社団法人米子広域シルバー人材センター 業務時間：8:30~17:15

〒683-0811 米子市錦町1丁目110

※土日祝日は休みです

電話 0859-32-2633 FAX 0859-32-5823 E-mail [yonago@sjc.ne.jp](mailto:yonago@sjc.ne.jp)

緊急連絡先 070-5678-0253 ※急を要さない就業に関する相談、トラブル等については、平日に連絡をお願いします。

ホームページ <https://yonago-sjc.net/> フェイスブック <https://www.facebook.com/yonagosc>



ホームページ

# 令和5年 12月 の主な行事予定

2023年12月

日	月	火	水	木	金	土
26	27	ふたご座流星群 (14~15日) 夕方から明け方まで流れ星を見るチャンスがあります		30	1【第1回】 13:30~ 入会説明会 14:00~ 入会受付 新入会員研修会	2
3	4	ふたご座 放射点 ポルックス		7	8	9
10	11	12	13	14 15:00~ 女性部イベント “扇子で正月飾り”	15【第2回】 13:30~ 入会説明会 14:00~ 入会受付 新入会員研修会	16
17	18	19	20	21 13:30~ 就業相談会	22 冬至 	23
24 クリスマス 	25 12/25(月) 配分金・派遣賃金支払日	26	27	28 仕事納め 	29	30

入会説明会は、月に2回開催します

開催場所 ○印  
米子市シルバーワークプラザ  
多目的ホール(米子市錦町1丁目110)

12月は連合会主催のスマホ教室となります  
12月6日(水)  
13:30~15:30 LINEの活用方法など

シャンパンで乾杯!!

実績 UP は信頼と誠実さの結晶です

## 10月の契約金額

(単位: 千円)

年度	10月実績			年度累計(4~10月)		
	請負	派遣	計	請負	派遣	計
令和5年度	19,706	5,879	25,585	114,717	31,397	146,114
令和4年度	19,477	3,885	23,362	112,504	22,925	135,429
対前年比(%)	101.2	151.3	109.5	102.0	137.0	107.9

今月も就業、お疲れ様でした。就業先で体調が悪くなった場合は、我慢せず休みましょう。  
無理な就業はやめ、いつもの調子ではなく違和感があれば、就業を中断し休みましょう。

## 発注者へ就業日の確認連絡について(お願い)

事前に約束されていた就業予定日に発注者宅に伺ったが外出されており、作業が出来なかった等の事案が時折発生しております。

ご高齢の発注者の方が多く、約束された日を忘れられる事が考えられますので、大変ですが念のために、就業日の前日か当日に確認の連絡をお願いいたします。



## 会員手帳、販売中です! (先着30冊、1冊300円)

来年2024年の会員手帳を販売しています。

会員の皆さまお一人おひとりに、ぜひお持ちいただきたい手帳です。

## 就業情報の提供について

これまでは、センターの館内に掲示してきましたが、ホームページでも情報発信に努めていきます。

このQRコードを  
スマホのカメラで  
読み取ることで簡単に  
見えます。







# 事務局からの お知らせ

- ・11月になり寒くなりました。
- ・道路の凍結等にも気をつけてください。寒さに負けず、就業に励んでください。

## 過去の事務局だよりと完全就業ニュースについて

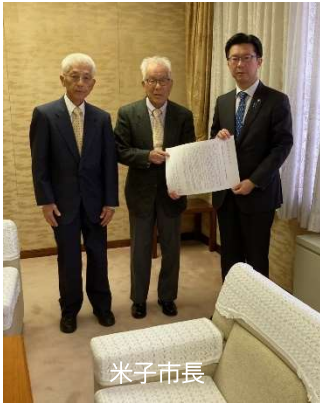
過去の事務局だより等は、ホームページで閲覧ができます。随時、情報発信していきますので、よろしくお願いいたします。

## シルバー人材センター活動への支援の要請を行いました

松岡勉理事長、矢倉英雄副理事長、先瀬匡専務理事が、要請文「地域社会に貢献するシルバー人材センターの決意と支援の要望」を手渡し、シルバー人材センター活動への支援の要請を行いました。

【米子市役所】 10月20日（金） 伊木 隆司 米子市長並びに稲田 清 米子市議会議員、  
門脇 一男 米子市議会副議長

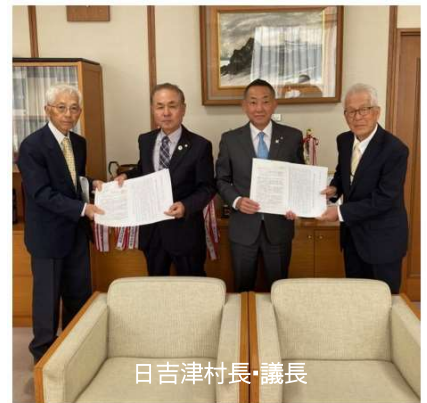
【日吉津村役場】 11月 2日（木） 中田 達彦 日吉津村長並びに山路 有 日吉津村議会議員



米子市長



米子市議会議員



日吉津村長・議長

## 第3回理事会を開催しました（10月11日(水)） ※議事録の閲覧が可能です

### 審議された議案

#### 1. 最低賃金の改定に伴う配分金等見積基準単価の改定について(860円→900円)

令和6年4月1日から配分金等見積基準単価の時間額の最低額を860円から900円に改定することが決まりました。 ※就業先によっては、発注者との交渉により異なる場合があります。

なお、配分金等検討委員会の委員より、安くていい仕事をしているというシルバーの印象がなくなること、配分金等見積基準単価の改定により発注者への負担が大きくなりシルバーへの発注を取りやめしてしまうことへの懸念がありました。

#### 2. 事務費の額の改定について(14.5%→18%)

令和6年4月1日から18%に改定することが決まりました。(現行14.5%)

#### 3. 淀江連絡所(米子市淀江町佐陀 676-2(旧淀江郵便局))を10月31日で廃止しました

廃止の理由:施設の老朽化、施設を利用した就業機会の減少、施設維持のための経費削減

平成17年3月31日に、米子市と淀江町が合併したことに伴い、淀江町シルバー人材センターを統合し、淀江連絡所として設置。当初は、襖・障子・網戸の張替作業を展開していたが、近年は発送商品の梱包作業を行い、地域班活動の場としても活用しました。

### 理事会及び理事懇談会は傍聴が可能です

第5回理事懇談会 1月17日(水)13:30~

米子市シルバーワークプラザ 2階 多目的ホール

※予約は必要ありません。傍聴の定員は10名です。



## ◆ 女性部の活動報告 10月12日(木)15時～ ◆

「季節のハーバリウムを作ってみませんか」と題しイベントを開催しました。材料費は500円で、米子市シルバーワークプラザの小さな会議室が会場でしたが、15名もの方に集っていただけました。会員がお友達を誘って一緒に参加して下さり、心待ちにしていた方もありとても有意義な時間となりました。



## ● 野菜の販売会を行いました ●

会員が作られた野菜の販売を定期的に行っています。誰でも参加していただけます。野菜に限らず、木工品や絵画等の販売も OK です。急に開催が決まることが多いので、開催案内はホームページ上でご案内する形をとりたいと思います。肉や魚、加工食品等は、安全面や衛生面で冷蔵庫等の設備や営業許可が必要となるので、販売できません。皆様からの連絡をお待ちしています！！



11月10日(金) 15時～17時

さつまいも 重さにより 100円と 200円

11月15日(水) 15時～16時

水菜、里芋 各 100円

開催実績



次回の開催は、12月14日(木)13:00～ さつまいも(べにはるか)や大根等の野菜を販売します！

## ◆ 地域班活動の報告(西部班) ◆

ボランティア活動の報告です

活動した日： 10月8日(日)9時～11時までの2時間

参加人数： 14名

場 所： 住吉公民館(米子市旗ヶ崎)

内 容： 前庭の剪定と清掃

手袋とタオルを持参し、休憩をとりながらお菓子を食べ有意義な時間を過ごしました。お疲れ様でした。





# 12月のスマホ教室は、西部地区のセンターから参加者を募集

- 12月は、連合会が開催するスマホ教室となります
- 講師は、これまで通りauショップ米子東福原店の方が来られます
- 今回は、対象者が限られていますが、希望される方は、申し込みをお願いします

厚生労働省鳥取労働局委託 高齢者活躍人材確保育成事業

60歳以上の皆さんを応援します!

## スマホ講習



鳥取県西部の元気な高齢者の皆さん! スマホは持っているけど操作に不安がある方、そうでない方も、シルバー人材センターの仕事に活用いただくため、スマホの使い方を楽しく紹介します。

日程	講習内容	会場
令和5年 <b>12月6日(水)</b> 13:30~15:30	<b>「LINEの活用方法」</b> <ul style="list-style-type: none"> <li>LINEのしくみ</li> <li>友だち登録</li> <li>トーク会話</li> <li>LINE通話</li> </ul> <b>「カメラの使い方」</b> <ul style="list-style-type: none"> <li>写真の撮り方、確認方法</li> <li>Googleレンズの使用</li> </ul>	米子広域 シルバー人材センター 米子市錦町1丁目110



- 対象者**
- ・シルバー人材センターに入会して就業していただける60歳以上の方
  - ・シルバー会員で職種転換を希望する方、もしくは昨年度1年間就業していない方

**定員 10名** **申込締切 11月24日(金)** (選定基準に基づき受講者を決定し、連絡いたします)

主催者: 鳥取県シルバー人材センター連合会

申込方法: 当センターに電話等で申し込んでください 電話:0859-32-2633 担当:大久保

## シニア作品展のご案内

翔け! 熱い想い・創造の力 (主催:鳥取県)

日本画、洋画、彫刻・工芸、書、写真の5部門

12月20日(水)~24日(日) 倉吉博物館で開催!!

詳しくはQRコード  
(鳥取県ホームページ)を  
スマホで読み込んでください。

申込期間: 12月11日(月)~12月13日(水)

申込先: 各市町村社会福祉協議会

◎優秀作品を表彰します。(副賞あり)

優秀作品は、令和6年に鳥取県で開催する全国健康福祉祭(ねんりんピックはばたけ鳥取2024)美術展に出展されます。



## 12月の入会説明会

**会員の口コミで、紹介をお願いします** ゴミ袋を進呈します！

お知り合いの方やご友人を紹介していただく方が増えてきています。  
紹介していただいた会員には、30ℓのゴミ袋を進呈させていただきます。

ありがとう  
ございました

知人・友人に参加をお勧めください。会費は就業してから納付!! 気軽に入会できます!!

### ①入会説明会 …即日仮会員登録 (正会員登録は就業してから)

12月1日(金) 13:30～ 12月15日(金) 13:30～

※都合が悪く開催日に来られない方には、個別に入会説明を行います。

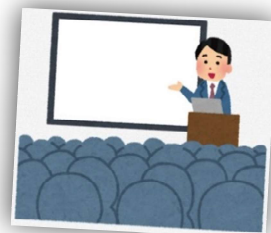
### ②新入会員研修会

12月1日(金) 14:00～ 12月15日(金) 14:00～

※個別に入会説明を受けられた方は、直近の新入会員研修会に参加してください。

開催場所 米子市シルバーワークプラザ 2階多目的ホール (米子市錦町1-110)

年会費 入会初年度は250円×在籍月数 (翌年度以降は、年会費3,000円)



## 12月の就業相談会

12月21日(木) 13:30～

米子市シルバーワークプラザ 2階 多目的ホール (米子市錦町1-110)

### ◆就業情報◆

- ①センター玄関の“掲示板”に掲示
- ②センターホームページに公開しています



## 12月の配分金・派遣賃金支払日

11月分は、12月25日(月)の支払いになります。

【請負】 青の封筒で明細書を郵送します。

【派遣】 圧着の葉書で郵送します。

## 令和5年度の年会費について (お知らせ)

令和5年度の年会費の納入をお願いします。



未納付の方には、事務局から個別に電話で順次連絡をしております。至急納付をお願いします。



**注意** 退会を考慮しておられる方で、4月1日(土)以降に退会の意思を示された場合、年会費3,000円の納付が必要となります。

**お願い** 就業をしていないが、支払う必要があるのか → 在籍中は、就業の有無に関係なく支払いが必要です。  
※就業先を辞めることと、会員を辞めること(退会すること)は同じではありません。  
会員を辞めたい場合は、その意思表示をお願いします。(電話連絡でかまいません)

**就業先での事故について** “〇〇かもしれない”と危険を予測し未然に防ぎましょう!

「安全就業ニュース(No.22)」…「自分の安全は自分で守る」という意識を常に持ちましょう

無届就業はやめてください

安全就業ニュース (No.22) にも掲載しています

**注意** **必ず事務局を通してから就業を行ってください**

万が一、事務局を通さずに就業し怪我をされ、また財物に損害を与えてもシルバー保険の対象となりません。また、お客様とのトラブルは全て個人で解決していただくこととなります。お客様から直接依頼があれば、事務局に電話をしていただくようお願いいたします。

※急な場合であっても、電話での一報をお願いします。電話を受けた事務局職員が対応します。